

GEMEINDE BIEL

TEILÄNDERUNG DER ÜBERBAUUNGSORDNUNG

PALACE - AREAL

ÜBERBAUUNGSPLAN

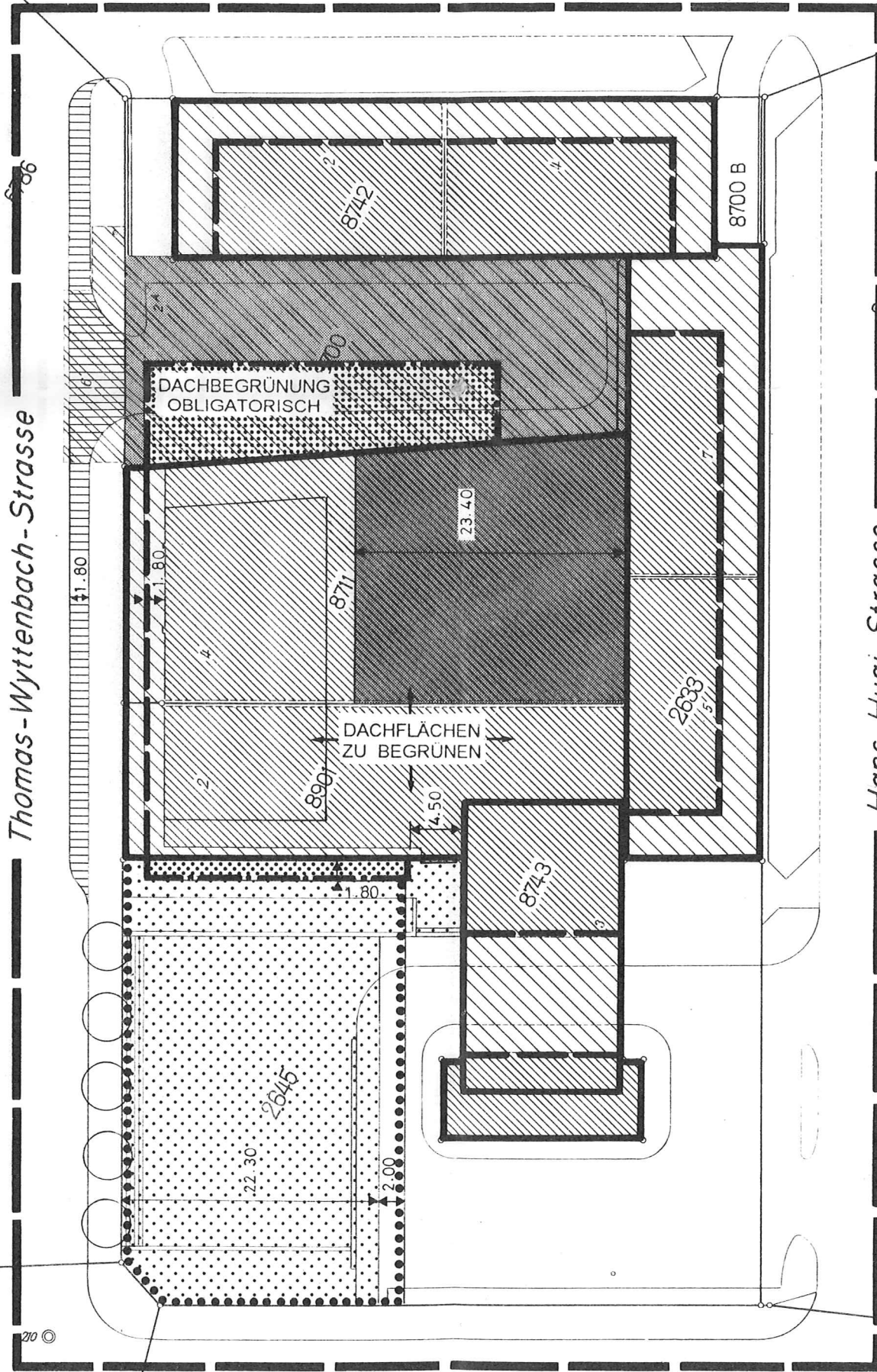
TEILÄNDERUNG: ALIGNEMENTS- UND ZONENPLAN "BAHNHOFQUARTIER"
GENEHMIGT AM 3. SEPTEMBER 1957

ÜBERBAUUNGSORDNUNG "PALACE-AREAL"
GENEHMIGT AM 19. 1. 1989

PLAN NR. 20492
DATUM 13. NOVEMBER 1995
MSTB. 1 : 500
BEARB. EK
REV.

STADTPLANUNGSAMT BIEL

Thomas-Wytenbach-Strasse

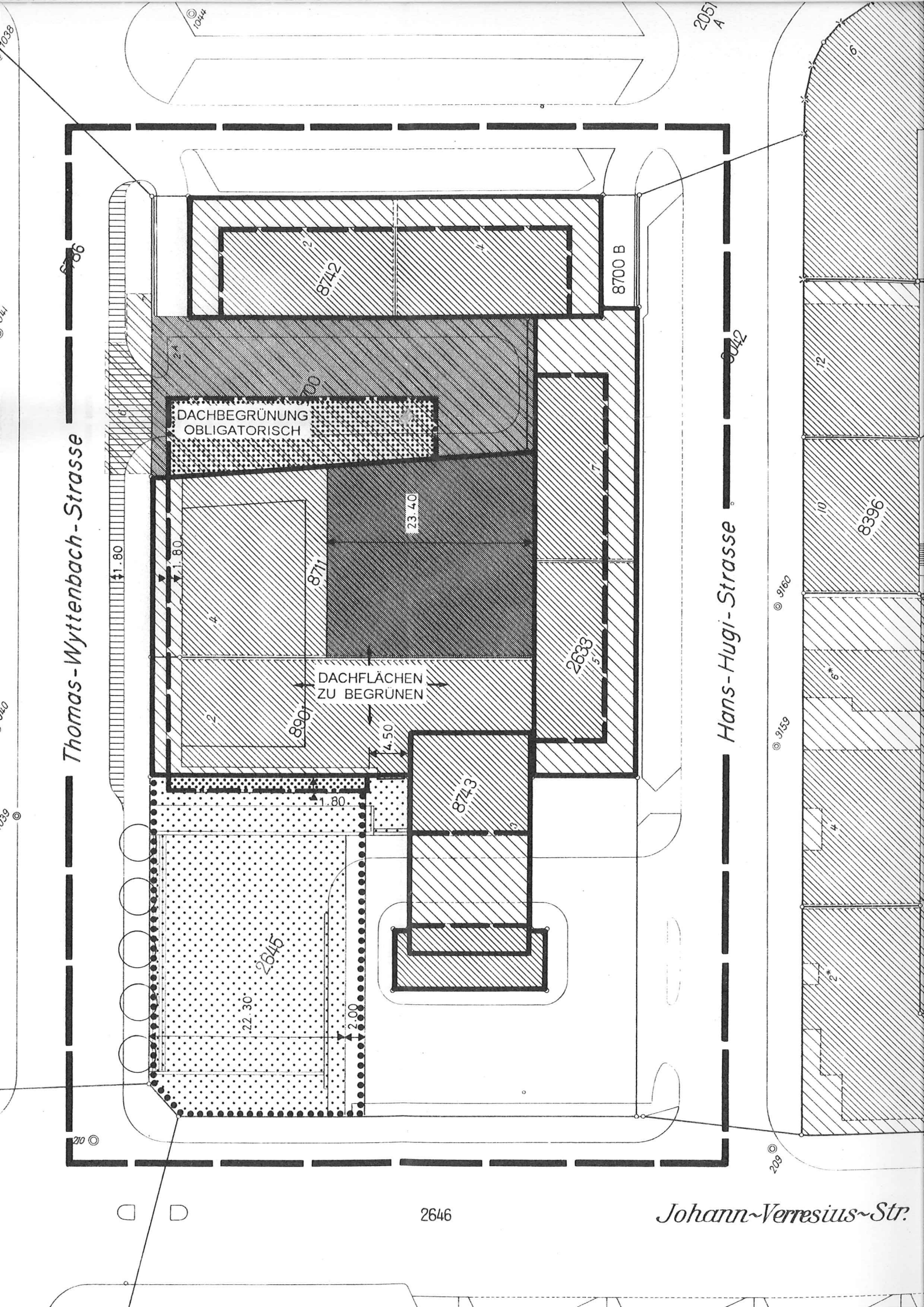


Hans-Hugi-Strasse

D D


2646


Johann-Verresius-Str.




 Planperimeter
Périmètre du plan


 Genehmigte beizubehaltende Baulinie
Alignement approuvé à conserver


 Genehmigte beizubehaltende Baulinie für Arkaden
Alignement pour arcades approuvé à conserver


 Genehmigte beizubehaltende Erdgeschossbaulinie
(Ohne Anbaupflicht)
Alignement pour rez-de-chaussée approuvé à conserver
(sans obligation d'implantation)

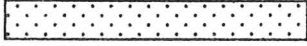
 Neue Baulinie für unterirdische Nutzflächen
(Casinobetrieb und ähnliche Nutzungen)
Nouvel alignement pour surfaces souterraines utiles
(Casino et affectations similaires)

 Trottoir bestehend / neu
Trottoir existant / nouveau

 Hof- und Zugangsbereich Theater
Secteur cour et accès au théâtre

 Max. Gebäudehöhe 447.00 m ü.M.
Hauteur max. du bâtiment, cote 447,00

 Max. Gebäudehöhe 437.50 m ü. M.
(Überdeckung Theatereingang 438.50 m ü.M.)
Hauteur max. du bâtiment, cote 437.50
(Toit de l'entrée du théâtre, cote 438.50)

 Eingangsbereich "Casino"
- Es sind 1-geschossige, zweckgebundene Gebäude zulässig, gesamte max. Gebäudefläche 150 m², max. Gebäudehöhe 4.00 m.
- Die Fläche ist als Platz- und Aufenthaltsbereich zu gestalten, diesem Zweck dienliche Einrichtungen wie Sitzplätze, Pergolen, Terrassencafé und ähnliches sind zugelassen.

Secteur de l'entrée du casino

- Sont autorisés des bâtiments de 1 niveau affectés au casino, surface totale max. 150 m², hauteur max. 4,00 m.
- La surface est à aménagée en tant que secteur de cour et de loisirs. Des installations appropriées telles que bancs, pergolas, terrasse de café et semblables sont autorisées.

 Obligatorische Baumpflanzung
Plantation d'arbres obligatoire